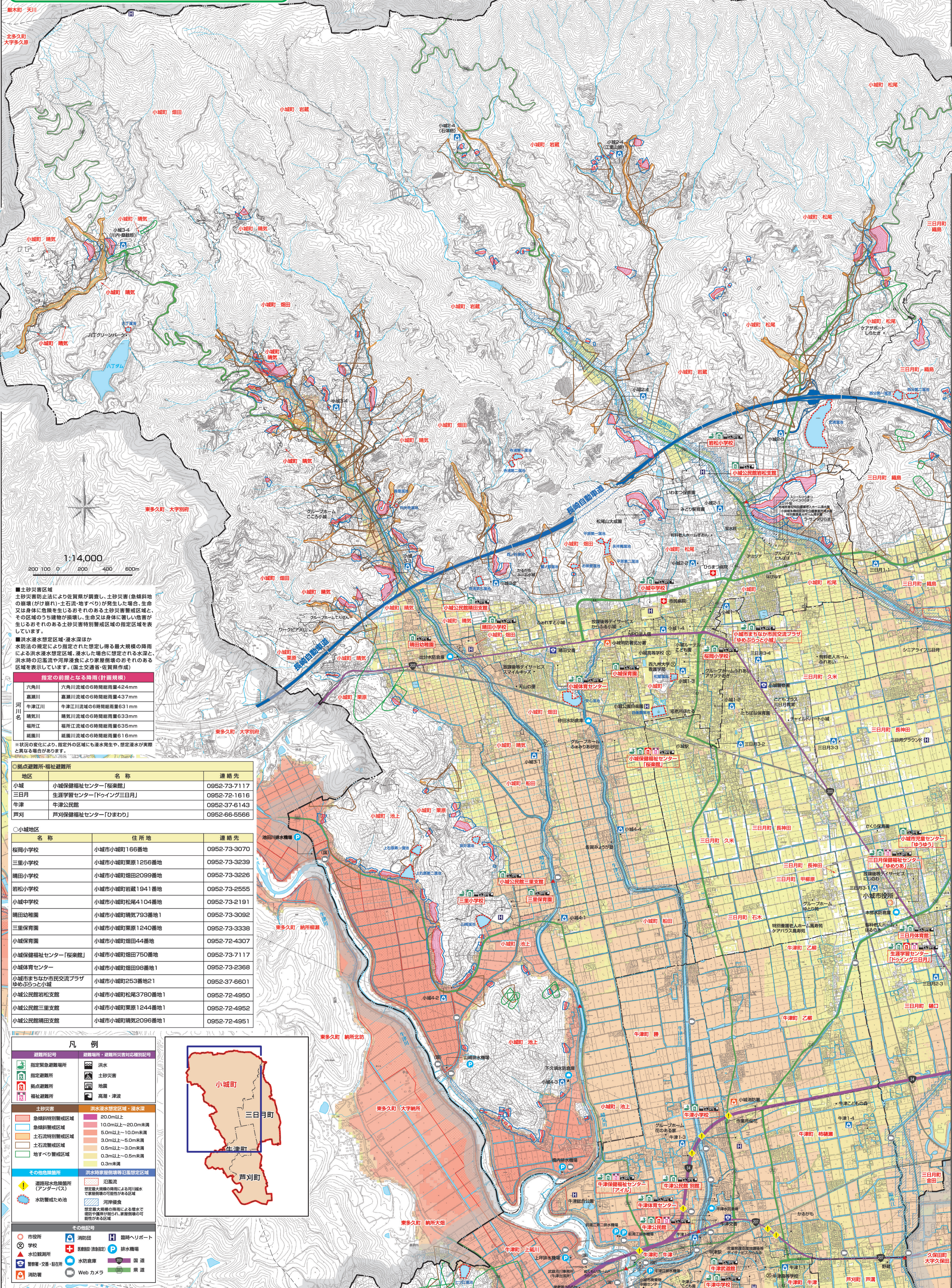


小城市防災ハザードマップ 【小城地区】



1:14,000
200 100 0 200 400 800m

■土砂災害区域
土砂災害防止法により佐賀県が調査し、土砂災害(急傾斜地の崩壊(かけ崩れ)・土石流・地すべり)が発生した場合、生命又は身体に危険を生じおそれのある土砂災害警戒区域と、その区域のうち建築物が損壊し、生命又は身体に著しい危害を生じおそれのある土砂災害特別警戒区域の指定区域を表しています。

■洪水浸水想定区域・浸水深ほか
水防法の規定により指定された想定し得る最大規模の降雨による洪水浸水想定区域、浸水した場合に想定される水深と、洪水時の氾濫流や河海浸食により家屋倒壊のおそれのある区域を表示しています。(国土交通省・佐賀県作成)

河川名	指定の前観となる降雨(計画規模)
六角川	六角川流域の6時間総雨量424mm
高瀬川	高瀬川流域の6時間総雨量437mm
牛津江川	牛津江川流域の6時間総雨量631mm
精気川	精気川流域の6時間総雨量633mm
福所江	福所江流域の6時間総雨量635mm
紙瀬川	紙瀬川流域の6時間総雨量616mm

※状況の変化により、指定外区域にも浸水発生や、想定浸水が実際と異なる場合があります。

地区	名称	連絡先
小城	小城保健福祉センター「桜家館」	0952-73-7117
三日月	生涯学習センター「ドッキング三日月」	0952-72-1616
牛津	牛津公民館	0952-37-6143
芦刈	芦刈保健福祉センター「ひまわり」	0952-66-5566

名称	住所地	連絡先
桜岡小学校	小城市小城町166番地	0952-73-3070
三里小学校	小城市小城町東原1256番地	0952-73-3239
晴田小学校	小城市小城町畑田2099番地	0952-73-3226
岩松小学校	小城市小城町岩蔵1941番地	0952-73-2555
小城中学校	小城市小城町松尾4104番地	0952-73-2191
晴田幼稚園	小城市小城町晴気793番地1	0952-73-3092
三里保育園	小城市小城町東原1240番地	0952-73-3338
小城保育園	小城市小城町畑田44番地	0952-72-4307
小城保健福祉センター「桜家館」	小城市小城町畑田750番地	0952-73-7117
小城体育センター	小城市小城町畑田98番地1	0952-73-2368
小城市まちなか市民交流プラザ「ゆめぷらっと小城」	小城市小城町253番地21	0952-37-6601
小城公民館岩松支館	小城市小城町松尾3780番地1	0952-72-4950
小城公民館三里支館	小城市小城町東原1244番地1	0952-72-4952
小城公民館晴田支館	小城市小城町晴気2098番地1	0952-72-4951

凡例	
避難所記号	避難場所・避難所災害対応種別記号
指定緊急避難場所	洪水
指定避難所	土砂災害
拠点避難所	地震
福祉避難所	高潮・津波
土砂災害	洪水浸水想定区域・浸水深
急傾斜特別警戒区域	20.0m以上
急傾斜警戒区域	10.0m以上～20.0m未満
土石流特別警戒区域	5.0m以上～10.0m未満
土石流警戒区域	3.0m以上～5.0m未満
地すべり警戒区域	0.5m以上～3.0m未満
	0.3m以上～0.5m未満
	0.3m未満
その他危険箇所	洪水時家屋倒壊等氾濫想定区域
道路冠水危険箇所(アンダーパス)	冠水
水防警戒ため池	想定最大規模の降雨による河川洪水で浸水想定区域
	河海浸食
	想定最大規模の降雨による浸水で堤防や護岸が崩れ、家屋倒壊の可能性のある区域
市役所	消防団
学校	臨時ヘリポート
水位観測所	避難所(仮設)
警察署・交番・駐在所	排水機場
消防署	水防倉庫
	国道
	県道
	Webカメラ

